

2025년

노원 어르신행복주식회사



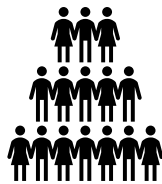
목 차

- 1) 주주 및 인력현황
- 2) 조직 및 업무
- 3) 2025년 수입예산서
- 4) 2025년 지출예산서

1) 주주 및 인력 현황

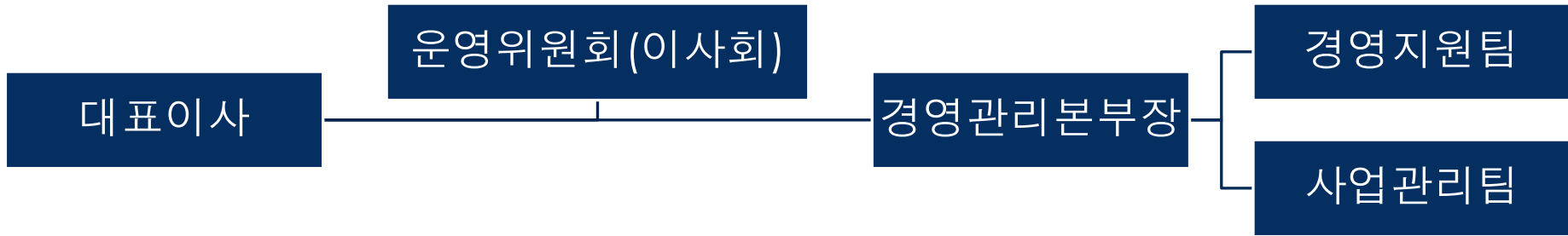


주주
노원구청장



합계	대표이사	사무직원	현장직원
99 명	1 명	3 명	95 명

2) 조직 및 업무



경영지원팀
인사·예산·회계 등 재정업무
일반서무
경영지원 전반

사업관리팀
구 대행사업 사업계약 및 검토
사업장 관리 및 운영지원
현장 근무자 지원

3) 2025년도 수입예산서

(단위:천원)

사업명	예산액	전년도 예산액	비교증감
노원어르신행복주식회사	3,885,185	2,906,182	979,003
600 사업수익(사업예산)	3,556,813	2,838,332	718,481
610 영업수익	3,501,370	2,838,010	663,360
621 상품등판매수익	773,200	516,800	256,400
621-01 상품판매수익	6,000	46,000	△40,000
○ 자판기사업	6,000	46,000	△40,000
621-02 제품판매수익	667,200	412,800	254,400
○ 노원437	420,000	400,800	19,200
○ 노원두물마루 커피앤스낵	240,000	12,000	228,000
○ 달다방	7,200	12,000	△4,800
621-09 기타재고자산판매수익	100,000	58,000	42,000
○ 다회용기렌탈사업	40,000	40,000	0
○ 행사용품렌탈사업	60,000	18,000	42,000
623 대행사업수익	2,715,600	2,308,640	406,960
646 보조금수익	-	0	0
646-01 보조금수익	-	0	0
647 기부금수익	12,570	12,570	-
647-01 기부금수익	12,570	12,570	-
670 영업외수익	55,443	322	55,121
671 이자수익	920	200	720
671-01 예금이자수익	920	200	720
679 기타영업외수익	54,523	122	54,401
679-09 기타영업외수익	54,523	122	54,401
100 자본적수입	328,372	67,850	260,522
131 기타자산처분	-	20,000	△20,000
131 보증금회수수입	-	20,000	△20,000
131-01 보증금회수수입	-	20,000	△20,000
180 유보자금	328,372	47,850	280,522
181 순세계잉여금	328,372	47,850	280,522
181-01 순세계잉여금	328,372	47,850	280,522

4) 2025년도 지출 예산서

(단위:천원)

관·항·세항·목·세목	예산액	전년도 예산액	비교증감
노원어르신행복주식회사	3,885,185	2,906,182	979,003
본사	1,070,774	694,275	376,499
700 사업비용	1,070,774	694,275	376,499
710 영업비용	523,523	434,571	88,952
753 판매비와 관리비	523,523	434,571	88,952
770 영업외비용	73,000	94,000	△21,000
790 법인세등	35,000	35,000	
800 예비비	439,251	130,704	308,547
대행사업	2,086,384	1,752,005	334,379
700 사업비용	2,086,384	1,792,605	293,779
710 영업비용	2,086,384	1,792,605	293,779
자판기사업	26,160	29,820	△3,660
700 사업비용	26,160	298,200	△272,040
710 영업비용	26,160	298,200	△272,040
노원437	407,006	340,959	66,047
700 사업비용	407,006	340,959	66,047
710 영업비용	407,006	340,959	66,047
노원두물마루 커피앤스낵	254,260		254,260
700 사업비용	254,260		254,260
710 영업비용	254,260		254,260
행사용품렌탈사업	12,600		12,600
700 사업비용	12,600		12,600
710 영업비용	12,600		12,600
다회용기렌탈사업	28,000		28,000
700 사업비용	28,000		28,000
710 영업비용	28,000		28,000
다인정담	-	12,600	△12,600
700 사업비용	-	12,600	△12,600
710 영업비용	-	12,600	△12,600
마스크사업	-	28,000	△28,000
700 사업비용	-	28,000	△28,000
710 영업비용	-	28,000	△28,000